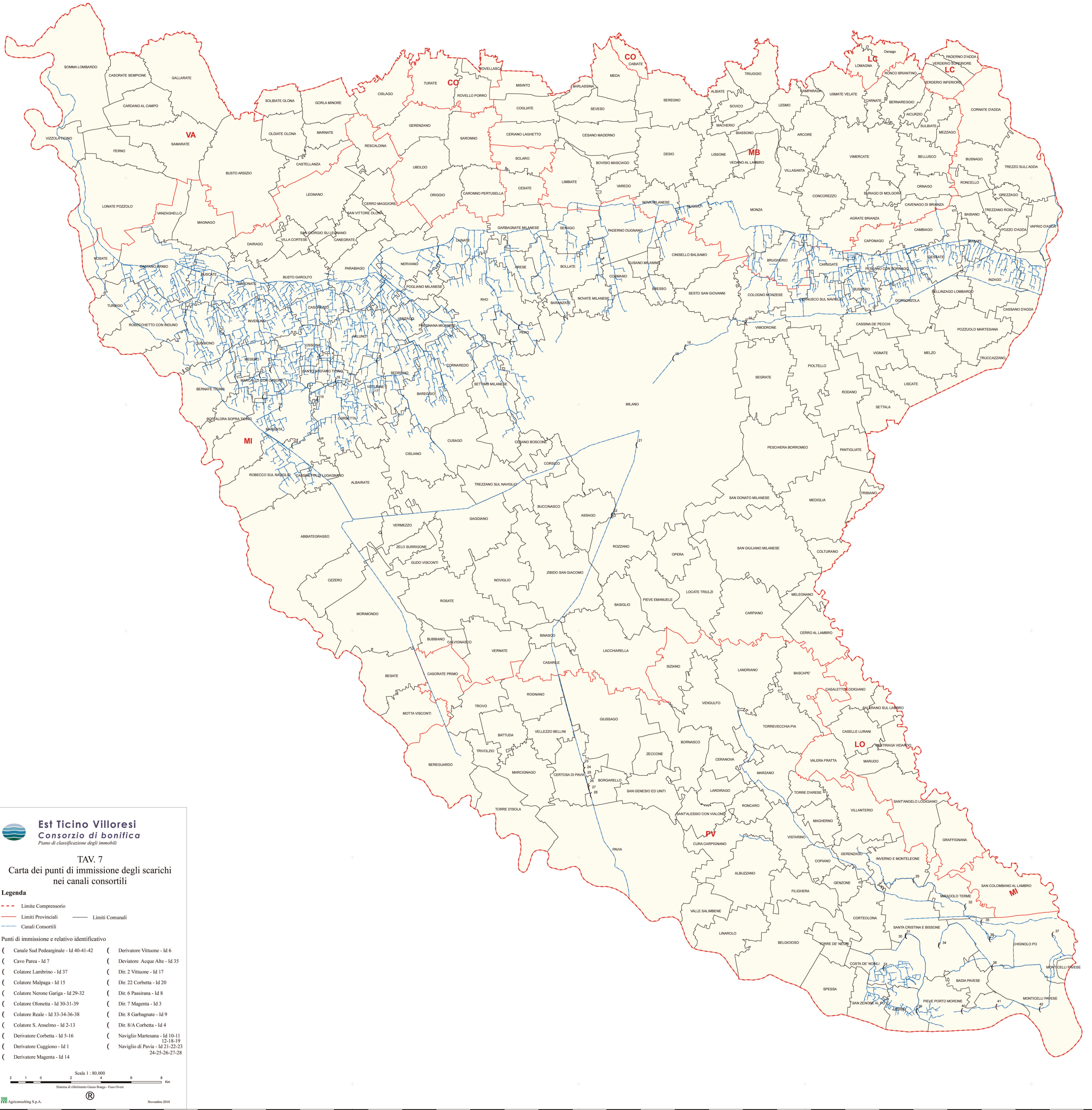


1:480.000 1:490.000 1:500.000 1:510.000 1:520.000 1:530.000 1:540.000



Est Ticino Villoresi
Consorzio di bonifica
 Piano di classificazione degli immobili

TAV. 7
Carta dei punti di immissione degli scarichi nei canali consorziali

Legenda

- - - Limite Consorzio
- Limite Provinciali
- Limite Comunali
- Canali Consorziali

Punti di immissione e relativo identificativo

(Canale Sud Pederginale - Id 40-41-42	(Derivatore Vittuone - Id 6
(Cavo Parea - Id 7	(Deviatore Acque Alte - Id 35
(Colatore Lambro - Id 37	(Dir. 2 Vittuone - Id 17
(Colatore Malpaga - Id 15	(Dir. 22 Corbetta - Id 20
(Colatore Nerone Gariga - Id 29-32	(Dir. 6 Passirana - Id 8
(Colatore Olonetta - Id 30-31-39	(Dir. 7 Magenta - Id 3
(Colatore Reale - Id 33-34-36-38	(Dir. 8 Garbagnate - Id 9
(Colatore S. Anselmo - Id 2-13	(Dir. 8/A Corbetta - Id 4
(Derivatore Corbetta - Id 5-16	(Naviglio Martesana - Id 10-11
(Derivatore Cuggiono - Id 1	(Naviglio di Pavia - Id 21-22-23
(Derivatore Magenta - Id 14	(24-25-26-27-28

Scala 1 : 80.000

Sistema di riferimento Gauss Kruger - Fuso Ovest

Agriplaning S.p.A. Novembre 2010

1:480.000 1:490.000 1:500.000 1:510.000 1:520.000 1:530.000 1:540.000